



## HIZLI BAŞLANGIÇ KILAVUZU









## HIZLI BAŐLANGIÇ KILAVUZU

# Notlar ve Uyarılar

 **NOT:** NOT, bilgisayarınızdan daha iyi yararlanmanıza yardım eden önemli bilgileri gösterir.

 **DİKKAT: DİKKAT, donanım hasarı veya veri kaybı olasılığını gösterir ve sorunu nasıl önleyeceğinizi bildirir.**

---

**Bu belgedeki bilgiler, önceden bildirilmeksizin deęiřtirilebilir.**

**© 2009 Dell Inc. Tüm hakları saklıdır.**

Bu materyallerin Dell Inc. řirketinin yazılı izni olmadan herhangi bir řekilde çoęaltılması kesinlikle yasaktır.

Bu metinde kullanılan ticari markalar: *Dell*, *DELL* logosu ve *YOURS IS HERE*, Dell Inc.'in ticari markalarıdır; *Ubuntu* ve *Ubuntu* logosu Canonical Ltd.'nin tescilli markalarıdır.

Bu belgede, marka ve adların sahiplerine ya da ürünlerine atıfta bulunmak için başka ticari marka ve ticari adlar kullanılabilir. Dell Inc. kendine ait olanların dıřındaki ticari markalar ve ticari isimlerle ilgili hiçbir mülkiyet hakkı olmadığını beyan eder.

**Eylül 2009**

**P/N N93T0**

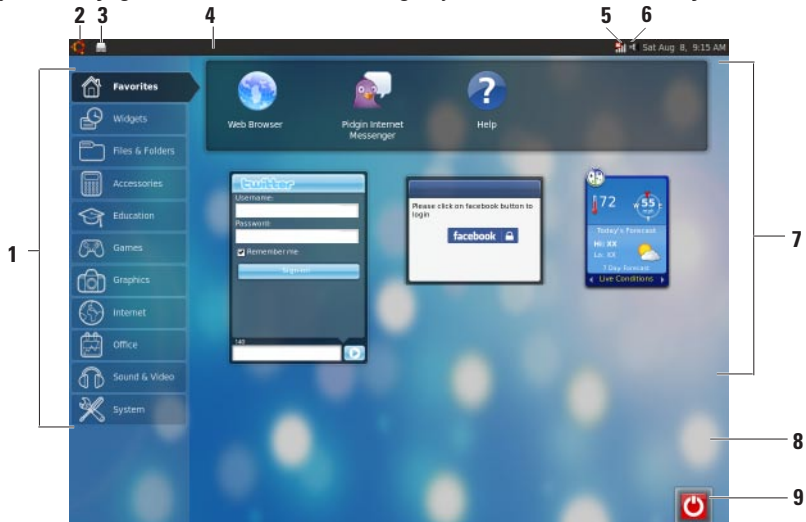
**Rev. A00**

# İçerik

<b>Ubuntu Dizüstü Bilgisayar Masaüstü Hakkında . . . . .</b>	<b>4</b>
Ana Menü . . . . .	6
<b>Ubuntu'ya Başlarken . . . . .</b>	<b>8</b>
İnternet'e Bağlanma . . . . .	8
İnternete Gözetme . . . . .	9
Anlık Mesajlaşma . . . . .	12
Dosya ve Klasör Oluşturma . . . . .	12
Verilerin Aktarılması . . . . .	16
Sistem Tercihlerini Belirleme . . . . .	16
Klasik Masaüstü Moduna Geçme . . . . .	18
Temel Ubuntu Kısayolları . . . . .	19
<b>İşletim Sisteminizi Yeniden Yükleme . . . . .</b>	<b>20</b>

# Ubuntu Dizüstü Bilgisayar Masaüstü Hakkında

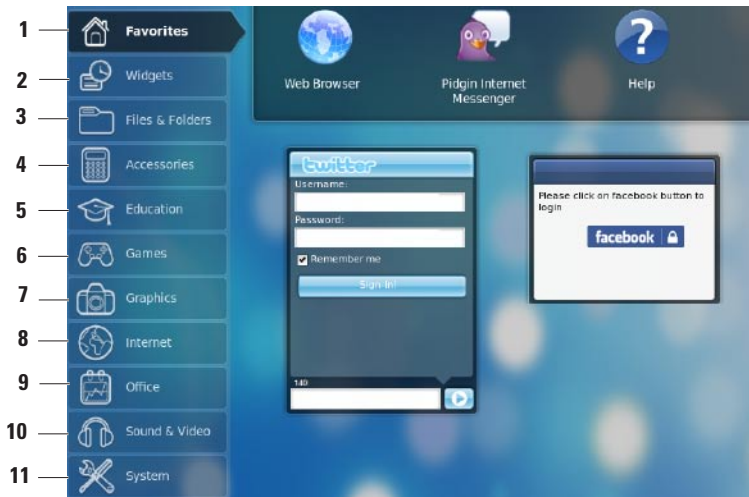
Bilgisayarınızı açtığınızda, Ubuntu Dizüstü Bilgisayarın Masaüstü ekranı açılır.




- 1 Ana Menü** — Bilgisayarınızdaki uygulamalara ve ayarlara erişim sağlar. Mevcut uygulamaları ve ayarları görüntülemek için istediğiniz kategoriyi tıklayın. Daha fazla bilgi için, sayfa 6'deki "Ana Menü" ye bakın.
- 2 Giriş simgesi** — Tüm açık pencereleri simge durumuna küçültmek ve ana menüyü görüntülemek için tıklayın.
- 3 Çalışan uygulama simgesi** — Her bir çalışan uygulama, panelde bir simgeyle temsil edilir. Ön plana getirmek için, çalışan uygulamayı tıklayın.
- 4 Panel** — Bilgisayarınızdaki çalışan uygulama ve yardımcı programlara hızlı erişim sağlar.
- 5 Ağ durum göstergesi** — Kablolu veya kablosuz bir ağa bağlı olup olmadığını gösterir. Kullanılabilir kablosuz ağların bir listesini görüntülemek için tıklayın. Bir kablosuz ağa bağlandığınızda, gösterge, sinyal gücünü belirten bir dizi çubuk görüntüler.
- 6 Ses düzeyi simgesi** — Ses düzeyini ayarlamak, sesi kapatmak veya ses ayarlarını değiştirmek için tıklayın. Ses düzeyini artırmak veya azaltmak için kaydırıcıyı ayarlayın.
- 7 Uygulama simgeleri** — Bir kategorideki uygulamaların simgelerini görüntüler.
- 8 Masaüstü** — Masaüstü arkaplanını değiştirmek için masaüstüne sağ tıklayın.
- 9 Güç simgesi** — Bilgisayarınızdaki çıkış veya bilgisayarı kapatmak için tıklayın.

# Ana Menü

Ana menü, bilgisayarınızdaki farklı uygulamaların ve ayarların kategorilerini içerir.






- 1 Sık Kullanılanlar** — Sık kullanılan uygulamalarınızı gösterir. **Sık Kullanılanlar** kategorisine bir uygulama eklemek için uygulamanın üzerine sağ tıklatıp **Sık Kullanılanlara Ekle**'yi seçin.
  -  Ubuntu hakkında daha fazla bilgi için, Ubuntu Yardım Merkezi'ne bakın. Yardım Merkezi'ne erişmek için **Sık Kullanılanlar** → **Yardım**'ı tıklatın.
- 2 Masaüstü Uygulama Öğeleri** — Arkadaşlarınızla bağlantı kurmanızı, popüler videoları izlemenizi ve hava durumu hakkında güncel bilgileri almanızı sağlayan uygulamaları gösterir.
- 3 Dosyalar & Klasörler** — Dosya ve klasörleri görüntülemenizi, oluşturmanızı ve aramanızı sağlar.
- 4 Aksesuarlar** — Metin düzenleyici, hesap makinesi, CD/DVD Oluşturucu, vs. gibi araçları gösterir.
- 5 Eğitim** — Bilgisayarınızda bulunan eğitim uygulamalarını gösterir.
- 6 Oyunlar** — Bilgisayarınızdaki oyunları gösterir.
- 7 Grafikler** — Fotoğraf ve videoları yakalayan, düzenleyen ve aktaran uygulamaları gösterir.
- 8 İnternet** — İnternete bağlıken kullanabileceğiniz uygulamaları gösterir.
- 9 Ofis** — Sözcük işleme, elektronik tablo ve sunum uygulamalarını gösterir.
- 10 Ses & Video** — Film izlemenizi ve müzik dinlemenizi sağlayan uygulamaları gösterir.
- 11 Sistem** — Yönetici görevlerini gerçekleştirmenizi ve bilgisayarınızın ayarlarını değiştirmenizi sağlayan uygulamaları gösterir.

# Ubuntu'ya Başlarken

## İnternet'e Bağlanma

### Kablosuz Ağ Oluşturma


1. Panelin üzerindeki ağ durum göstergesi simgesini  tıklatın.
2. **Kablosuz Ağlar**'ı seçin.
3. Kurulumu tamamlamak için ekrandaki yönergeleri izleyin.

### Kablolu Ağ Oluşturma

Ağ kablosunu bilgisayarınızdaki ağ konnektörüne takın.

Bazı ağ bağlantıları IP adresini manuel olarak yapılandırmanızı gerektirir.

IP adresinizi manuel olarak yapılandırmak için:

1. Ana menüden **Sistem**'i tıklatın.
  2. **Yönetim** alt kategorisinde **Ağ Araçları**'nı tıklatın.
  3. IP adresini ve ağ bilgilerini girin.
-  **NOT:** IP adresi ve ağ bilgileri için ISS'nize veya ağ yöneticinize başvurun.

## İnternete Gözetme

Web tarayıcı İnternete gözetmanızı sağlar.

Web tarayıcıyı açmak için ana menüden

**İnternet**'i ve ardından web tarayıcı simgesini tıklatın.

## Sekmeli Gözetme

Aynı tarayıcı penceresinde birden fazla web sayfası açabilirsiniz.

Yeni bir sekme açmak için:

1. Web tarayıcıyı açın.
2. **Dosya** → **Yeni Sekme**'yi tıklatın veya <Ctrl><T> tuşlarına basın.

Sekmeleri kapatmak için sekmenin üzerindeki **X** düğmesini tıklatın veya <Ctrl><W> tuşlarına basın.

The screenshot shows a web browser window displaying the Dell Support homepage. The browser's address bar shows the URL `http://support.dell.com/`. The page features a navigation menu with options like 'Shop', 'Support', and 'Community'. Below the navigation, there are links for 'My Account' and 'My Order Status'. The main content area is titled 'Welcome to Dell Support' and includes a 'Get started with Dell Support' section with four cards: 'Drivers & Downloads', 'Technical Support', 'Order Status', and 'Customer Service'. A sidebar on the left lists 'Support Options' and 'Support by Topic'. The footer contains 'Top Solutions' and 'Additional Resources'.

United States | Contact Us | Live Chat | Premier Login

Shop | Support | Community

Drivers and Downloads | Product Support | Support by Topic | Order Support | Warranty Information | View All

My Account | My Order Status

## Welcome to Dell Support

**Support Options**

- Support Home Page

**Drivers and Downloads**

- Drivers Home
- Drivers Help
- Dell Supported Operating Systems
- Technical Subscriptions
- Monitor Drivers
- Dell Certified Drivers

**Product Support**

- Troubleshooting
- Manuals
- System Configuration
- Enterprise Resource Center
- Interactive System Teardowns
- My Product List
- Support History & Status
- Customer Self Repairable Parts
- Express Service Code Converter
- Recall Information

**Support by Topic**

**Get started with Dell Support**

**View My History**

**Drivers & Downloads**

I'm looking for drivers and downloads.

**Technical Support**

I need to solve a technical problem.

**Order Status**

I'd like to check the status of my order.

**Customer Service**

I have received my order.

**Top Solutions**

**Hot Topics**

- Resolve lock-ups or freezes on Studio XPS 13

**Additional Resources**

**Search for My Problem**

Search Dell's extensive

Done

## Yer İmleri

Yer imlerini web tarayıcıda oluşturabilir, organize edebilir ve düzenleyebilirsiniz.

Yer imi oluşturmak için:


1. Web tarayıcıyı açın.
2. Bir sayfa veya bir grup sekme için yer imi oluşturmak üzere:
  - **Yer İmleri**→ **Bu Sayfa İçin Yer İmi Oluştur**'u tıklatın veya <Ctrl><D> tuşlarına basın.
  - **Yer İmleri**→ **Tüm Sekmeler İçin Yer İmi Oluştur**'u tıklatın.
3. Yer iminin adını girin.
4. Yer imini kaydetmek için açılan menüden klasörü seçin veya yeni bir klasör oluşturun.
5. **Tamam**'ı tıklatın.

Yer imlerinizi organize etmek ve düzenlemek için **Yer İmleri**→ **Yer İmlerini Düzenle**'yi tıklatın.

## Sık Kullanılanlar Kategorisine Yer İmleri Ekleme


Web tarayıcısından **Sık Kullanılanlar** kategorisine web site yer imleri ekleyebilirsiniz.

**Sık Kullanılanlar** kategorisine yer imi eklemek için web tarayıcıyı açın ve aşağıdaki yöntemlerden birini kullanın:

- **Yer İmleri**→ **Başlatıcıda Yer İmi Oluştur**'u tıklatın.
- <Ctrl><Shift><D> tuşlarına aynı anda basın.
-  simgesini tıklatın.

## Anlık Mesajlaşma

Pidgin mesajlaşma istemcisi aynı anda birden fazla anlık mesajlaşma hesabını kullanmanızı sağlar.

Ana menüde **Internet**'i tıklatıp sonra Pidgin simgesini  tıklatın. **Arkadaş Listesi** penceresi açılır.

Pidgin'i ilk kez açıyorsanız, bir **Hesaplar** iletişim kutusu belirir ve hesap ekleyip eklemeyeceğinizi sorar.

1. **Hesaplar** iletişim kutusunda **Ekle**'yi tıklatın.
2. **Hesap Ekle** penceresine gerekli bilgileri girip **Ekle**'yi tıklatın.
3. **Hesaplar** iletişim kutusunda **Kapat**'i tıklatın.

## Dosya ve Klasör Oluşturma

Ana menüdeki **Dosyalar & Klasörler** kategorisi dosya ve klasörleri görüntülemenizi, oluşturmanızı ve aramanızı sağlar.

### Yeni Klasör Oluşturma

Yeni klasör oluşturmak için:

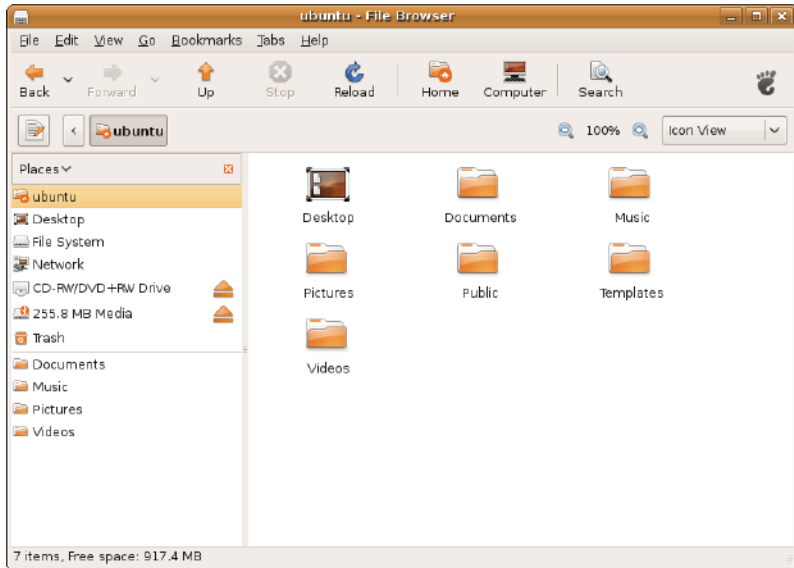
1. Ana menüden **Dosyalar & Klasörler**'i tıklatın.
2. İstedığınız klasöre gidin.
3. **Dosya**→ **Klasör Oluştur**'u tıklatın veya sağ tıklatıp **Klasör Oluştur**'u tıklatın.
4. Klasörü adlandırıp <Enter> tuşuna basın.

### Yer İmi Ekleme

Sık kullanılan klasörlere erişmek için yer imleri ekleyebilirsiniz.

Bir klasör için yer imi oluşturmak üzere:

1. İsteddiğiniz klasöre gidin ve klasörü açın.
2. **Yer İmleri**→ **Yer İmi Ekle** öğelerini tıklatın veya <Ctrl><D> tuşlarına basın. Yer imi **Yer İmleri** menüsünde görüntülenir.



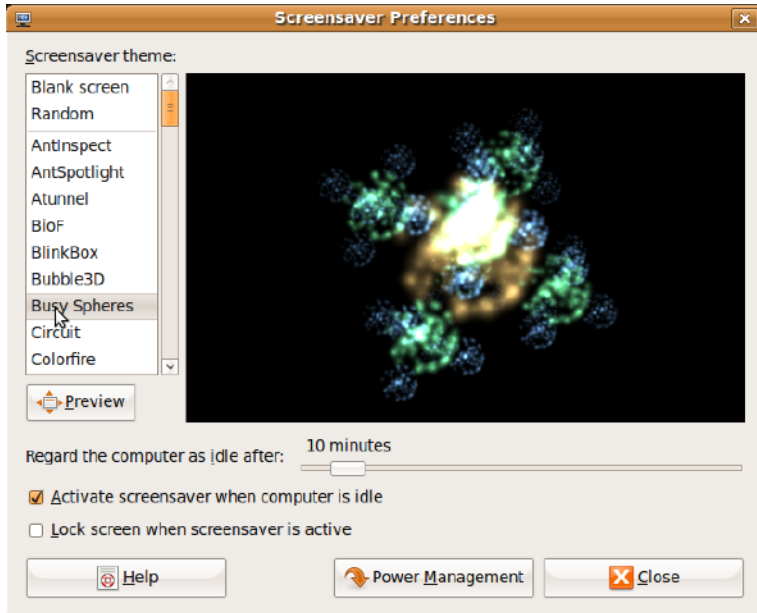
## Ekran Koruyucu Tercihlerini Belirleme

Ekran koruyucu tercihlerini belirlemek için:

1. Ana menüden **Sistem**'i tıklatın.
2. **Tercihler** alt kategorisinden **Ekran Koruyucu**'yu tıklatın.  
**Ekran Koruyucu Tercihleri** penceresi açılır.
3. **Ekran koruyucu temaları** listesinden istediğiniz ekran koruyucuyu seçin.
4. Ekran koruyucu başlamadan önce bilgisayarınızın boşta kalacağı süreyi belirlemek için kaydırıcıyı kullanın.

5. **Bilgisayar boştayken ekran koruyucuyu etkinleştir** onay kutusunu işaretleyin.
6. Ekran koruyucunun ekranı kilitlemesini istiyorsanız, **Ekran koruyucu etkinken ekranı kilitle** onay kutusunu işaretleyin.
7. **Kapat**'ı tıklatın.





### Verilerin Aktarılması

Ubuntu, USB aygıtlarından verilerin kolayca aktarılmasını sağlar.

#### USB Depolama Aygıtları

1. USB sabit sürücüsü veya anahtarı gibi depolama aygıtlarını bilgisayardaki kullanılabilir bir USB konnektörüne bağlayın.

Sürücüler otomatik olarak yüklenir ve **Dosya Gözetme** penceresi belirir.

2. Aktarılacak dosyaları ve dosyaların aktarılacağı konumu seçin.
3. **Kopyala**'yı tıklatın. Dosyalar seçilen konuma aktarılır.

#### Dijital Kameralar

1. Dijital kameranızı bilgisayarınızdaki kullanılabilir bir USB konnektörüne takın.
2. Kamerayı açıp gözden geçirme veya dosya aktarma moduna getirin.

3. **AI** penceresi açılır; dosyalarınızı açmak için **F-Spot Photo Manager** programını seçin.
4. Aktarılacak dosyaları ve dosyaların aktarılacağı konumu seçin.
5. **Kopyala**'yı tıklatın. Dosyalar seçilen konuma aktarılır.

### Sistem Tercihlerini Belirleme

**Sistem** kategorisi, bilgisayarınızın görünümünü ve çalışmasını denetleyen araçları sağlar veya görüntüler.

Alt kategoriler şunlardır:

- **Tercihler** — klavye kısayollarını, güç yönetimi seçeneklerini belirlemek, masaüstü modunu değiştirmek, vs. içindir.
- **Yönetim** — yazdırma, saat ve tarih ayarı, bilgisayar donanımında testler gerçekleştirme vs. gibi görevleri gerçekleştirmek içindir.

## Uygulamaları Yükleme veya Kaldırma

Uygulamaları bilgisayarınıza yüklemek veya bilgisayarınızdan kaldırmak için:

1. Ana menüden **Sistem**'i tıklayın.
2. **Yönetim** alt kategorisinde **Synaptic Paket Yönetimi**'ni tıklayın.
3. Parolanızı girin ve **Tamam**'ı tıklayın.
  - Bir uygulamayı yüklemek için, istediğiniz uygulamanın yanındaki onay kutusunu seçin.
  - Bir uygulamayı kaldırmak için, uygulamanın yanındaki onay kutusunu temizleyin.Bazı uygulamalarda destekleyici ek uygulamalar gerekebilir veya bunlar bir grubun parçası olabilirler. Uygulamayı yüklemeye veya kaldırmaya devam etmek için, onay penceresinde **Tümünü Yükle/Kaldır**'ı tıklayın.

4. Değişiklikleri yaptıktan sonra **Tamam**'ı tıklayın.
5. Onay penceresinde, yaptığınız değişiklikleri seçin ve **Uygula**'yı tıklayın. Uygulamaları yüklerken, kurarken ve kaldırırken ilerleme pencereleri görüntülenir. İşlem tamamlandıktan sonra **Değişiklikler Uygulandı** penceresi belirir.
6. **Kapat**'ı tıklayın.

## Klasik Masaüstü Moduna Geçme

Klasik Masaüstü'ne geçmek için:

1. Ana menüden **Sistem**'i tıklayın.
2. **Tercihler** alt kategorisinden **Masaüstü Modunu Değiştir**'i tıklayın.
3. **Klasik Masaüstü**'nü seçip **Uygula**'yı tıklayın.

Ubuntu Dizüstü Bilgisayar Masaüstüne dönmek için:

1. Panel üzerinde **Sistem**'i tıklayın.
2. **Tercihler**→ **Masaüstü Modunu Değiştir**'i tıklayın.
3. **Ubuntu Dizüstü Bilgisayar Masaüstü**'nü seçip **Uygula**'yı tıklayın.

## Bir Uygulamayı Klasik Masaüstü Modunda Başlatma

1. Panel üzerinde **Uygulamalar**'ı tıklayın.
2. İstediğiniz kategoriye seçip başlatmak istediğiniz uygulamayı tıklayın.


## Klasik Masaüstünüze Uygulama Simgesi Ekleme veya Kaldırma

Klasik Masaüstünüze hızlı erişim için simgeler ekleyebilirsiniz.

1. **Uygulamalar** menüsünden bir uygulama seçin.
2. Uygulamayı sürükleyip Klasik Masaüstü'ne bırakın.

Klasik Masaüstünüzdeki bir uygulama simgesini kaldırmak için uygulama simgesini sağ tıklayıp **Çöp Kutusuna Gönder**'i seçin.

## Temel Ubuntu Kısayolları


Kısayol	Eylem
	Görüntülemek için, Ubuntu Dizüstü Bilgisayar Masaüstü simgesini tıklatın
<Alt><Tab>	Uygulamalar arasında geçiş yapmak için bu tuş bileşimine basın
<Ctrl><Alt><D>	Etkin pencereyi simge durumuna küçültmek için bu tuş bileşimine basın
<Alt><F4>	Bir pencereyi kapatmak için bu tuş bileşimine basın

<Shift><Ctrl>  
<N>

**Dosyalar & Klasörler** içinde yeni bir klasör oluşturmak için bu tuş bileşimine basın

Ubuntu'daki kısayol tuşları hakkında daha fazla bilgi için:

1. Ana menüden **Sistem**'i tıklatın.
2. **Tercihler** alt kategorisinden **Klavye Kısayolları**'ni tıklatın.

 **NOT:** Aşağıdaki yönergeler Ubuntu Dizüstü Bilgisayar Masaüstü görünümü için geçerlidir. Bilgisayarınızı Klasik Masaüstü görünümüne ayarladıysanız bunlar geçerli olmayabilir.

# İşletim Sisteminizi Yeniden Yükleme

△ **DİKKAT: Ubuntu DVD'yi kullandığınızda sabit diskinizdeki tüm veriler silinir.**

✍ **NOT:** Bilgisayarınızda bir optik sürücü bulunabilir veya bulunmayabilir. Ortam içeren işlemler için bir harici optik sürücüsü veya harici depolama aygıtı kullanın.

İşletim sisteminizi yeniden yüklemek için, bilgisayarınızla birlikte gönderilen *Ubuntu* DVD'yi kullanın.

İşletim sistemini yeniden yüklemek için:

1. Bilgisayarı kapatın.
2. Bilgisayarınızdaki kullanılabilir bir USB konnektörüne harici bir USB optik sürücü takın.

△ **DİKKAT: Ubuntu DVD'yi kullandığınızda sabit diskinizdeki tüm veriler silinir.**

3. *Ubuntu* DVD'yi harici USB optik sürücüsüne takın.

4. Bilgisayarı açın.

5. DELL logosu görüldüğünde, hemen <F12>'ye basın.

✍ **NOT:** Aşağıdaki adımlar önyükleme sırasını değiştirir. Bilgisayarınızın bir sonraki önyüklemesinde, önyükleme sırası Sistem Ayar programında belirtilen aygıtları dikkate alır.

6. Önyükleme aygıtı listesi görüldüğünde, **CD/DVD/CD-RW** seçeneğini vurgulayın ve <Enter> tuşuna basın.

7. **CD-ROM'dan önyükleme yapmak** için bir tuşa basın. Yüklemeyi tamamlamak için ekrandaki yönergeleri izleyin.



İrlanda'da basılmıştır.

[www.dell.com](http://www.dell.com) | [support.dell.com](http://support.dell.com)



0N93T0A00